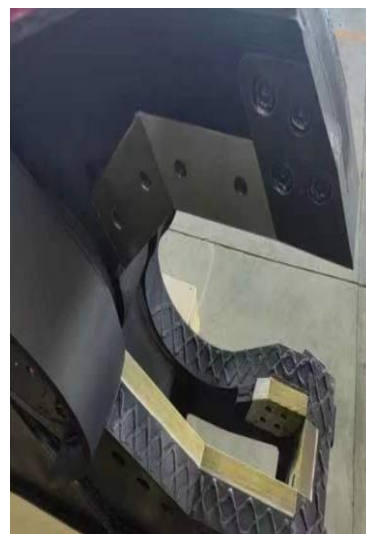


## ГИДРАВЛИЧЕСКИЕ НОЖНИЦЫ ДЛЯ РЕЗКИ МЕТАЛЛА МОДЕЛЬ: S280R

При переработке металлолома ни одна современная компания на сегодняшний день не в состоянии обойтись без качественных экскаваторных ножниц для переработки металла, потому что именно эти ножницы позволяют резать металл с минимальным усилием.

Простота их устройства, достаточно высокая точность резки и мобильность, позволяет широко использовать ножницы на различных металлобазах, крупных предприятиях по переработке металлолома, а также при демонтаже различных металлоконструкций. Их можно использовать для резки вагонов, хребтовых балок, цистерн, труб и прочих металлических конструкций, подлежащих переработке.

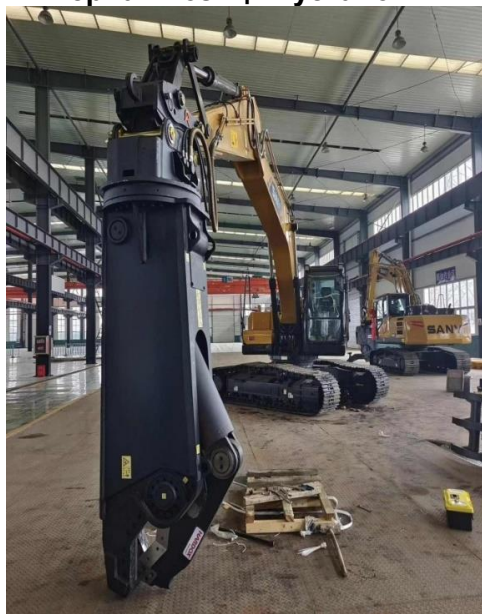
Корпус ножниц изготавливается из износостойких сталей с высоким пределом текучести, двигатель обеспечивает вращение на 360 градусов, передние части подвижных челюстей и опоры ножей чаши всего обладают дополнительной защитой.



Усилие, создаваемое гидравлическим цилиндром, может создавать сильное срезающее усилие, обеспечивающее резку большого количества металла с высокой износостойкостью. Ножницы могут быть установлены на экскаватор в две позиции:

- первая позиция – вместо ковша
- вторая позиция – вместо рукоятки

### Первая позиция установки



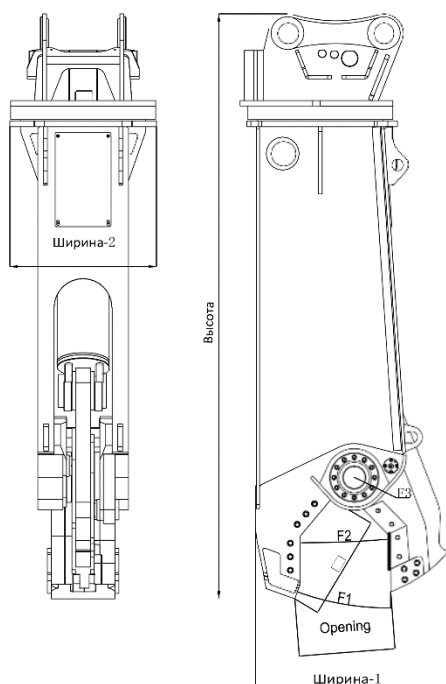
### Вторая позиция установки



В стоимость ножиц входит переходник для установки ножиц на экскаватор



### Технические параметры ножиц



| Модель                                   | Ед. изм. | S280R   |
|--|----------|---------|
| Подходящий экскаватор (вместо ковша)     | тонн     | 18-27   |
| Подходящий экскаватор (вместо рукояти)   | тонн     | 14-18   |
| Вес носителя                             | кг       | 2150    |
| Открытие                                 | мм       | 485     |
| Глубина реза                             | мм       | 525     |
| Высота                                   | мм       | 3030    |
| Ширина 1                                 | мм       | 990     |
| Ширина 2                                 | мм       | 760     |
| Рабочее давление                         | бар      | 250     |
| Поток масла                              | л/мин    | 180-220 |
| Давление ротатора                        | бар      | 100-115 |
| Поток ротатора                           | л/мин    | 30-40   |
| Время цикла                              | сек      | 7s      |
| Усилие реза F1                           | тонн     | 75      |
| Усилие реза F2                           | тонн     | 200     |
| Усилие реза F3                           | тонн     | 780     |
| Размер резки стального стержня (диаметр) | мм       | Ø65     |
| Размер резки стальных труб               | мм       | Ø220*8  |
| Размер резки для двутавровых балок       | мм       | 360     |
| Размер резки для двутавровых балок А     | мм       | 280     |
| Размер резки для углового железа         | мм       | 200*15  |
| Размер резки для стальной пластины       | мм       | 16      |

**Цена в Благовещенске с НДС – 219 000 RMB (Китайский юань)**

С уважением, Роман Ефимов  
ООО «СКАТ-ДВ»  
+7(914)388-88-99